

Gemeinde Hohenrain
Zonenplan
 Teil Siedlung 1:2500

Öffentliche Auflagen vom 04. April bis 03. Mai 2022 und vom 14. November bis 13. Dezember 2022

Von der Gemeindeversammlung beschlossen am 05. Mai 2023

Der Gemeindepräsident _____ Der Gemeindegeschreiber _____

Vom Regierungsrat mit Entscheid Nr. _____ vom _____

Datum _____

Unterschrift _____

Planteam 5 AG - Luzern - Bern - Solothurn
 Raumentwicklung - Städtebau - Geoinformation

plan:team

Genehmigungsinhalt

Bauzonen

- Wohnzone A (W-A), ES II
- Wohnzone B (W-B), ES II
- Wohnzone C (W-C), ES II
- Dorfzone A (Do-A), ES III
- Dorfzone B (Do-B), ES III
- Dorfzone C (Do-C), ES III
- Kernzone 1 (Ke-1), ES III
- Kernzone 2 (Ke-2), ES III
- Kernzone 3 (Ke-3), ES III
- Erhaltungsbauzone Ferren (Eb-F), ES III
- Arbeitszone A (Ar-A), ES III
- Arbeitszone B (Ar-B), ES III
- Arbeitszone C (Ar-C), ES IV
- Zone für öffentliche Zwecke (GZ), ES II
- Zone für Sport- und Freizeitanlagen (SpF), ES III
- Grünzone A (Gr-A), ES III / Überlagerte Grünzone A
- Verkehrszone (VZ), ES III

Nichtbauzonen

- Weilerzone (We), ES III
- Landwirtschaftszone (Lw), ES III
- Verkehrsfläche (übriges Gebiet A gemäss §56 Abs. 1 lit. a, PBG), ES III

Schutzzonen

- Kommunale Naturschutzzone (Ns) und Naturobjekte, ES III
- Naturschutzzone dem Wald überlagert
- Naturschutzzone dem Gewässer überlagert
- Ortsbildschutzzone (Sch-OB)
- Schutzzone Kommende und Hirzehalden (Sch-Ko, Sch-Hi)
- Freihaltezone A (Fr-A)
- Freihaltezone Wildtierkorridor

Gewässerraum

- Grünzone Gewässerraum (Gr-G)
- Freihaltezone Gewässerraum (Fr-G)

Weitere Genehmigungsinhalte

- Gebiet mit Gestaltungsplanpflicht
- Gebiet mit ergänzenden Bestimmungen

Orientierender Planinhalt

Kantonales Bauinventar

- Erhaltenswerte Kulturdenkmäler
- Schützenswerte Kulturdenkmäler
- Baugruppen

Kantonales Denkmalverzeichnis

- Denkmalgeschützte Kulturobjekte

Gefahrengelände in Bauzonen

- Gefahrengelände 1 Wassergefahren erhebliche Gefährdung (G-Wa1)
- Gefahrengelände 2/3 Wassergefahren mittlere und geringe Gefährdung (G-Wa2/3)
- Gefahrengelände 2 Sturz mittlere Gefährdung (G-St2)
- Gefahrengelände 2/3 Rutschgefahren mittlere Gefährdung (G-Ru2/3)

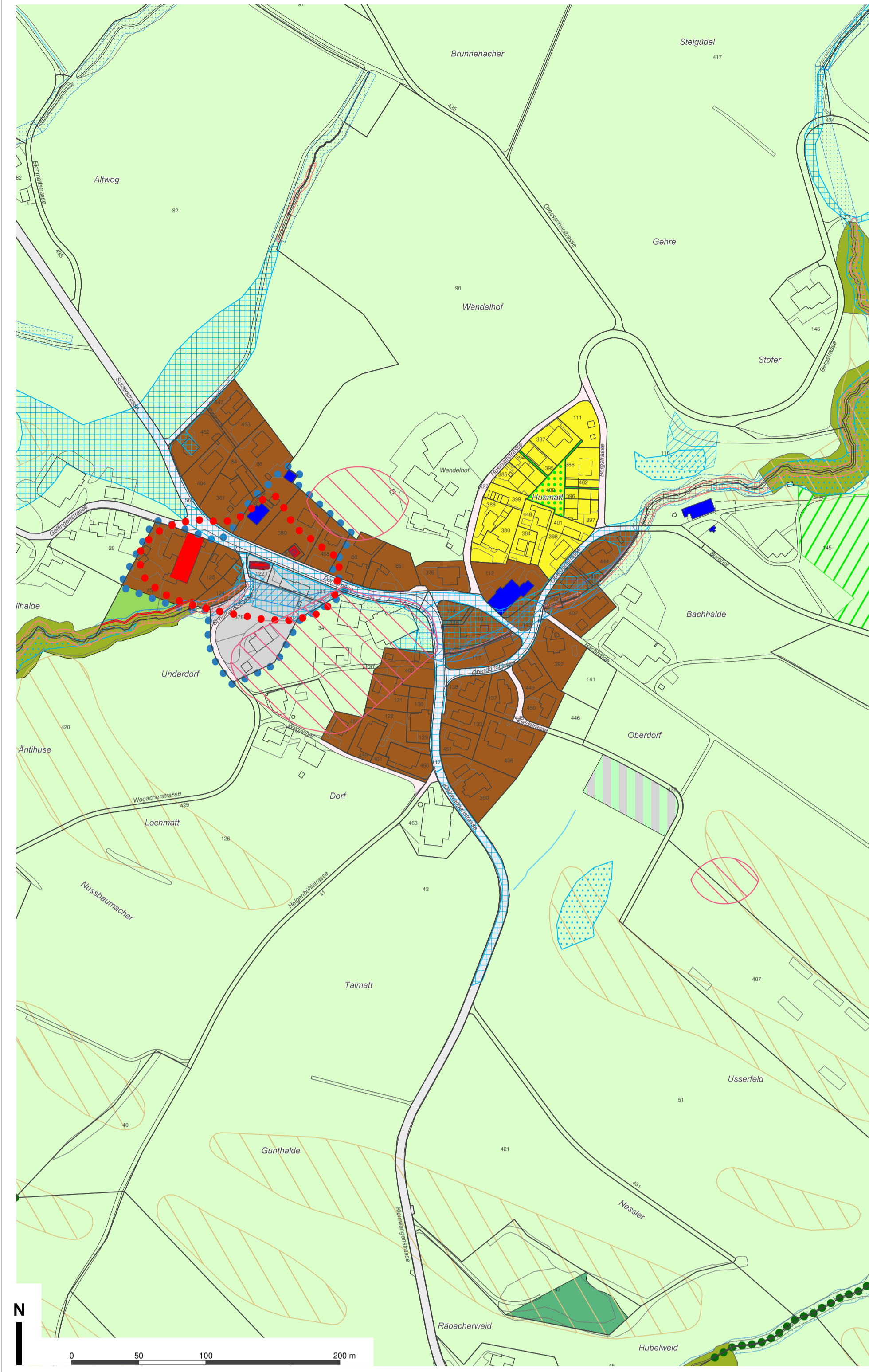
Gewässer

- Fließgewässer / stehendes Gewässer offen

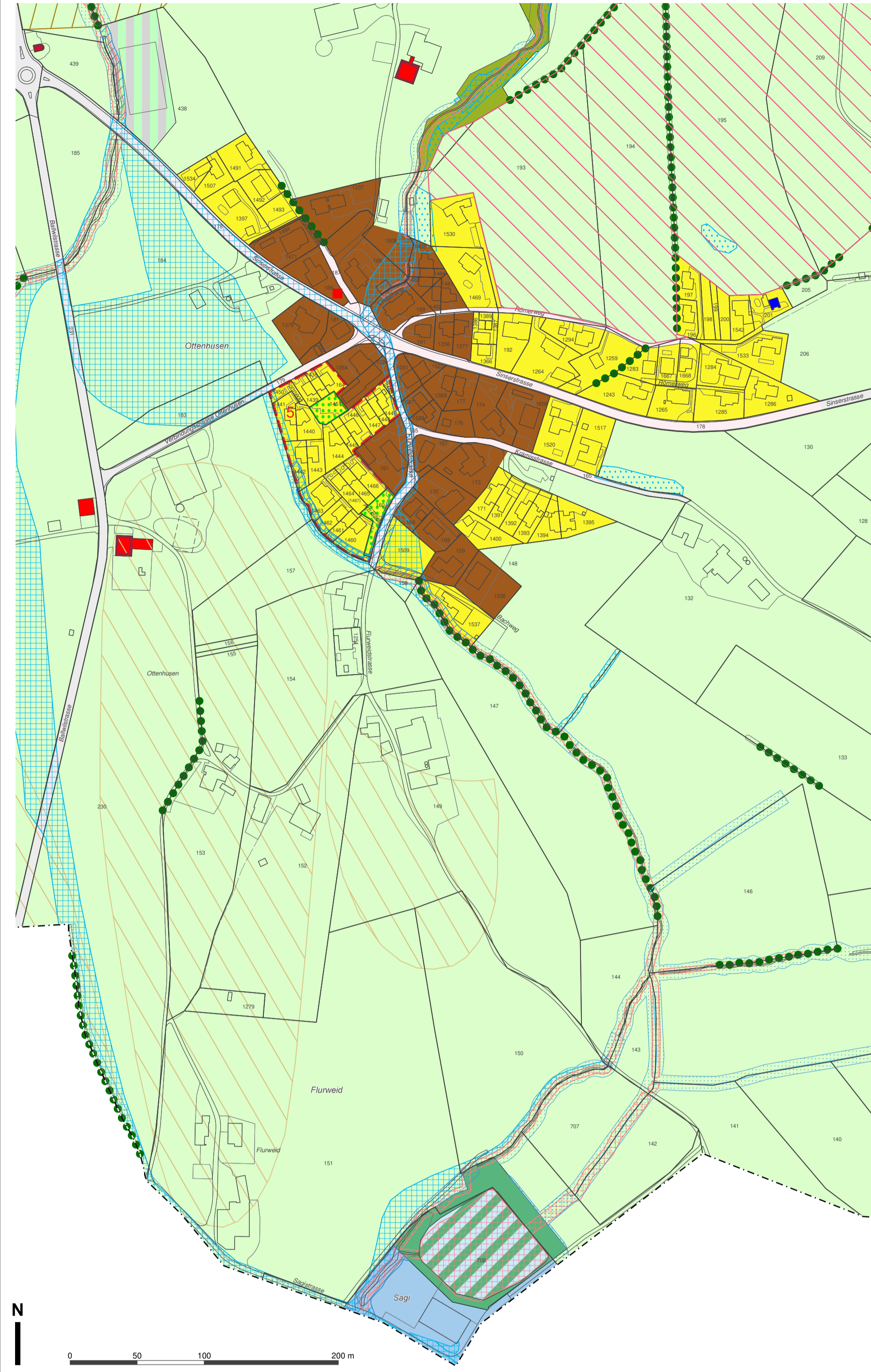
Weitere orientierende Inhalte

- Archäologische Fundstelle (AFS)
- Grundwasserschutzzone
- Geotopschutz
- Naturobjekte
- Statische Waldgrenze im Sinne von Art. 13 WaG
- Wald

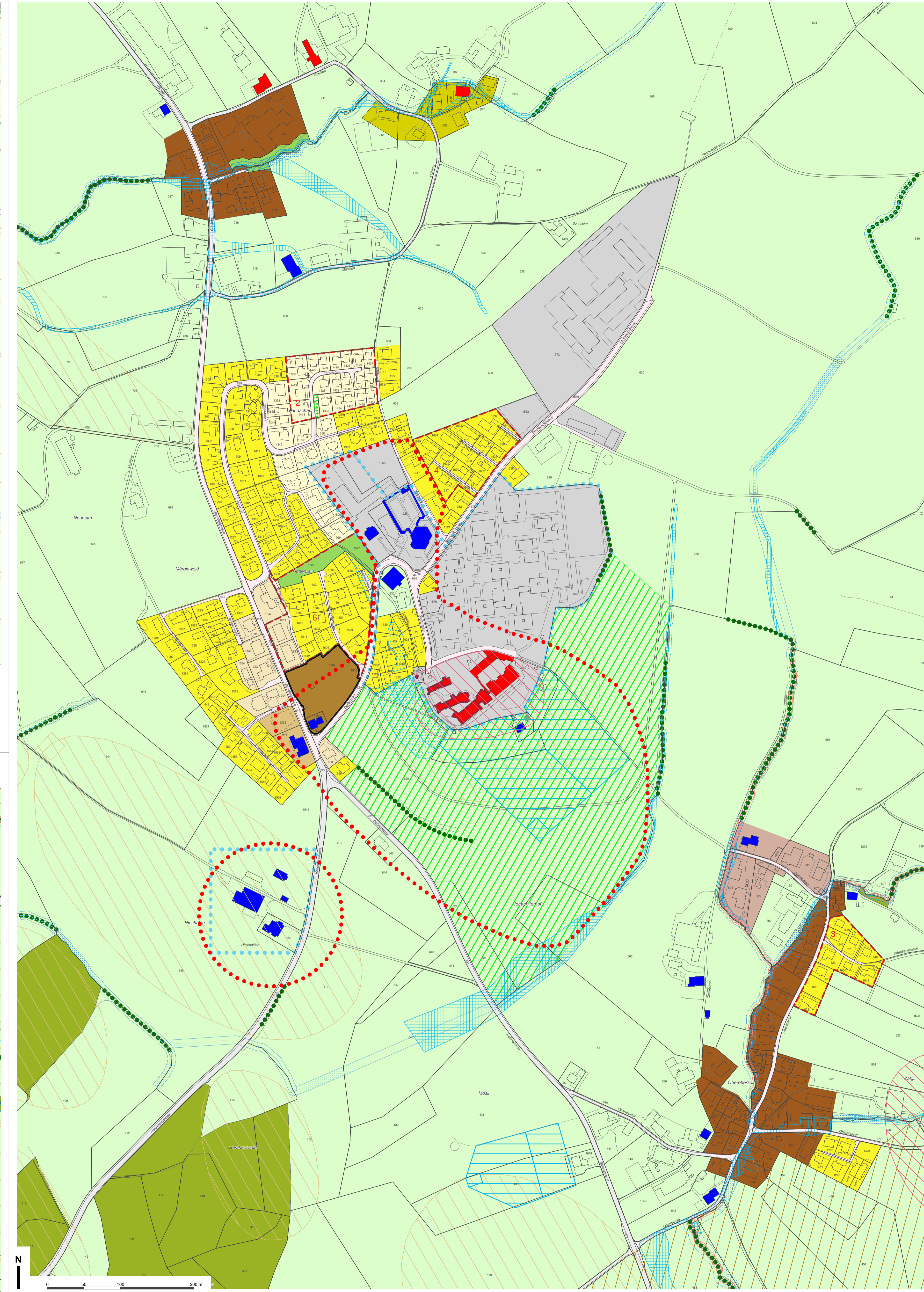
Lieli



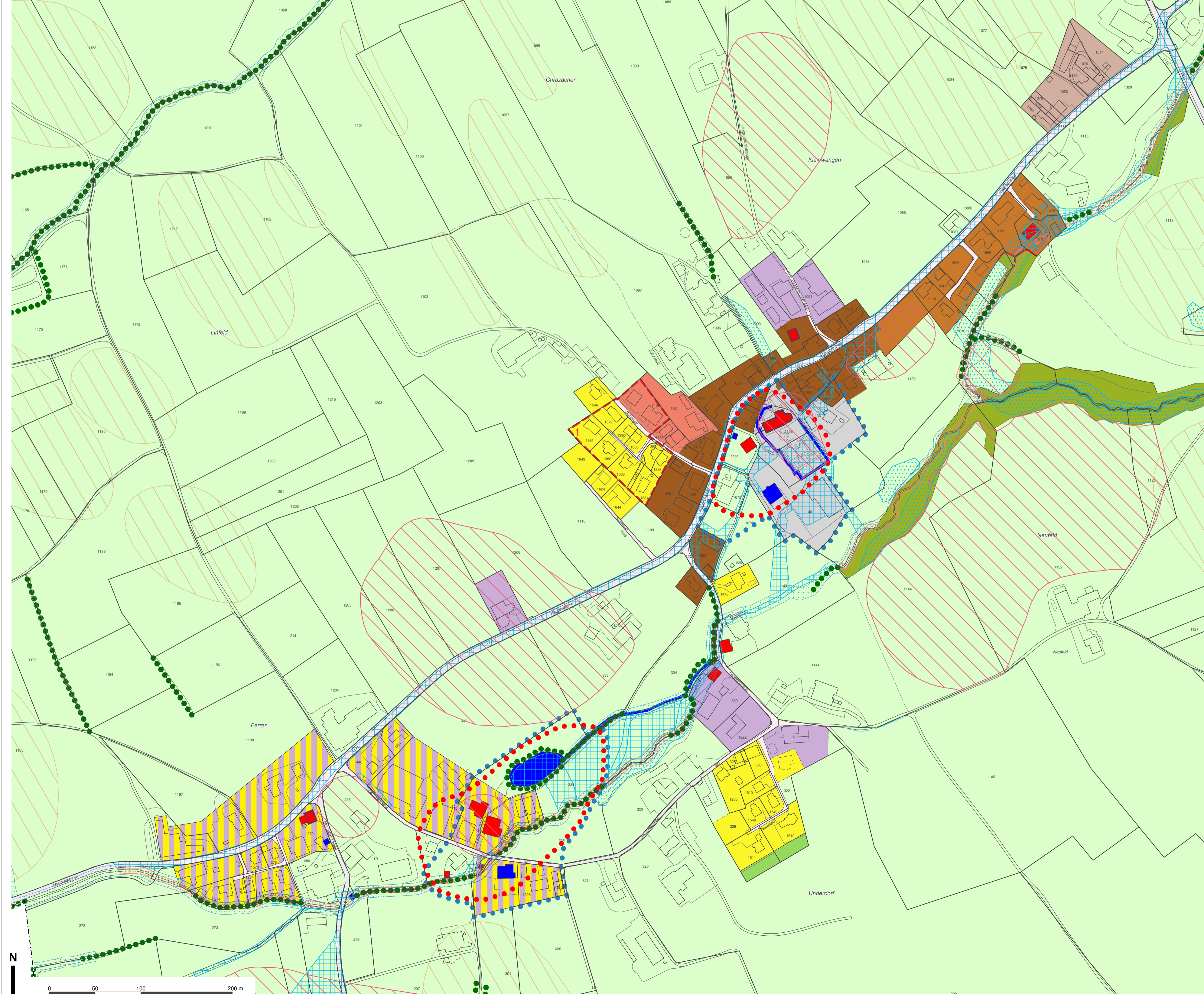
Ottenhusen



Günikon, Hohenrain, Oberebersol



Kleinwangen



Heumoos

